

# अमेरीकन फौजीकीराको व्यवस्थापन कसरी गर्ने ?

## बचाव



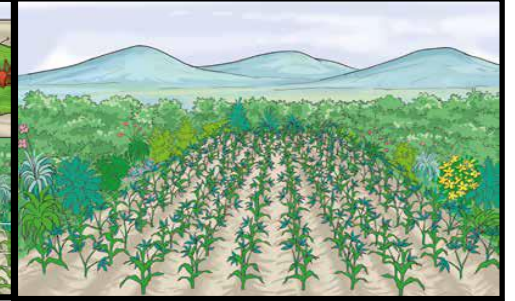
बर्षात शुरु हुनासाथ सकेसम्म चाँडै मकै रोप्ने



सकेसम्म सबैले एकै समयमा मकै रोप्ने



खेतबारीको वरिपरी फूल फूलने विरुवाहरु लगाइ मित्रजीवहरुको सरक्षण गर्ने



मकैवालीमा अन्तरवालीको रूपमा यस कीरालाइ मन नपर्ने तरुल, सिमल तरुल लगायतका वालीहरु लगाउने

## निरीक्षण

अण्डा: पातको तल्लो सतहमा अण्डाको थुप्रोहरु नियाल्नुस तिनीहरु सामान्यतया हल्का क्रिमजस्तो/ हल्का हरियो/खैरो र कत्लाले ढाकिएका हुन्छन् ।

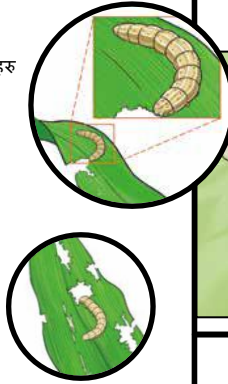


नोकसानीको लक्षणहरु थाहा पाउन मकैलाई प्रत्येक हप्ता निरीक्षण गर्नुहोस् ।



नोकसानी: पातमा साना फिका रंगका दागहरु र अनियमित लाम्चा प्वालहरु तथा गुबोबाट निस्कंदै गरेको पातमा एकनाशका प्वालहरु भएको ।

लार्भाहरु : पातको तल्लो सतह तथा गुबोमा भेटिन्छन् । यिनीहरु फिका हरियो देखि गाढा खैरो र पिठ्युमा तीनवटा फीका लाइनहरु टाउको देखि पछाडीसम्म फैलिएका हुन्छन् टाउकोको अग्रभागमा उल्टो Y आकारको चिन्ह र पेटको अन्तिमतिर आठौं खण्डमा चारवटा काला थोप्लाहरु बर्गाकारमा रहेका हुन्छन् ।



निरीक्षण गर्दा कति प्रतिशत बिरुवमा ताजा नोकसानी देखिन्छ टीपोट गर्नुहोस् ।

यदि २०% गुबोहरुमा नोकसानी वा लार्भाहरुको उपस्थिति भएमा नियन्त्रणका उपायहरु अवलम्बन गर्नुहोस्



सिफारिश बमोजिमको सन्तुलित मात्रामा मलखाद र सिंचाइको व्यवस्थापन गर्नुहोस् । स्वस्थ बिरुवाले किराको आक्रमण सहन गर्न सक्छ ।

## नियन्त्रण



अण्डाको थुप्रो तथा लार्भाहरु संकलन गरि नष्ट गर्नुहोस् ।

बिषादी छन् परेमा :



निमजन्म्य बिषादीहरु

व्याक्टेरीया जन्य जैविक बिषादीहरु (बि टो) अपरान्हमा छन्

बिषादी प्राविधिक सल्लाह लिएर मात्र छन्नुहोस्

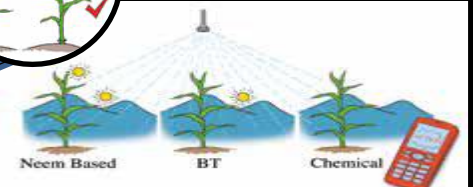


रासायनिक बिषादी छन् पूर्व कुन बिषादी केति मात्रामा कसरी छन् सम्बन्धमा कृषि प्राविधिक बाट सल्लाह लिनुहोस्

लार्भाको व्यवस्थापनको लागि गुबोमा बिषादी पर्नेगरी छन्नुहोस् । बिषादी छर्दा लामो बाहुला भएको सर्ट, प्यान्ट, मास्क, चस्मा, पञ्जा तथा बुट लगाएर मात्र छन् पर्छ किनकी रासायनिक बिषादीहरु बिषालु हुन्छन् ।



बिरुवाको कलिलो अवस्थामा रासायनिक बिषादीहरु प्रयोग नगर्नुहोस् यसले कीराका प्राकृतिक शत्रुहरुलाई नास गर्दछ र फाइदाजनक पनि नहुन सक्छ ।



यो प्रकाशनको सामाग्री श्रोत CABI Plantwise Program बाट प्राप्त भएको र यसको अनुवाद प्लान्ट क्वारेन्टिन एवं बिषादी व्यवस्थापन केन्द्रबाट गरि CABI Plantwise को आर्थिक सहयोगमा प्रकाशन गरिएको हो ।

